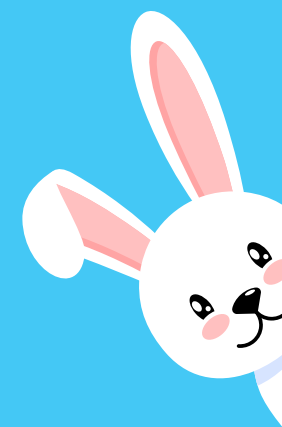




Centre d'animation socioculturel  
 3 allée des Comtes de Savoie, Barberaz  
 tel: 04 57 36 04 18  
 mail [amejravoire@gmail.com](mailto:amejravoire@gmail.com)

# PROGRAMME ACCUEIL DE LOISIRS ST BALDOPH / BARBERAZ



**RENSEIGNEMENTS ET INSCRIPTIONS :**  
 du lundi au vendredi

de 14h à 18h30 au 04 57 36 04 18

**RESERVATION ET MODIFICATION  
 POUR LA SEMAINE EN COURS  
 POUR LES ADHÉRENTS :**

appeler directement sur le lieu d'accueil de  
 votre enfant au 07 78 41 79 70

## VOS ACTIVITÉS DES VACANCES D'AVRIL 2024

### PROJET PÉDAGOGIQUE : HANDICAP

#### INSCRIPTION OBLIGATOIRE

- Possibilité d'inscrire votre enfant à la journée ou à la demi-journée.
- **Cumul possible avec un stage.**
- Repas possible (dont sans porc et/ou sans viande / 30% Bio / 40% local)
- Tarifs selon quotient familial.
- Facturation à l'heure (voir sur [www.amej.info](http://www.amej.info)) + **adhésion familiale de 10€**
- **Pour les familles extérieures canton :** les inscriptions seront prises en compte à parti du 5 fevrier 2024



#### Les permanences téléphoniques

**Mardi au jeudi**

14h00 à 18h30

**lundi et vendredi 14h à 17h**

**mercredi**

**7h30 à 9h00 directement sur**

**les centres de loisirs**

#### Les permanences dans nos bureau place de la mairie à Barberaz

**lundi**

9h30 à 11h30

**mardi / mercredi / vendredi**

17h à 18h30

#### HORAIRES DES ACCUEILS DE LOISIRS DU CANTON

Accueil du matin: **entre 7 h 30 et 9 h**

Départ ou accueil du midi: **entre 11 h 30 et 12 h 15**

Départ ou accueil de l'après-midi: **entre 13 h 15  
 et 14 h**

Départ du soir : **entre 17 h 15 et 18 h 30**



**RAMASSAGE CANTONAL  
 NAVETTE/BUS POSSIBLE SUR  
 INSCRIPTION :**

horaires disponibles sur [www.amef.info](http://www.amef.info)



# ST BALDOPH / BARBERAZ

## ACCUEIL À LA PASSERELLE ST MARTIN, A ST BALDOPH

07 78 41 79 70

- Le choix des parents sont remplacés par des temps de multi-activités dans lesquels seront proposé les activités suggérés par les enfants ou leur parents.



Faune et Flore						
	3/5 ans		6/8 ans		9/11 ans	
	Matin	Après-midi	Matin	Après midi	Matin	Après-midi
15/04	Choco-philo/jeu de découverte	Jeu sportifs Ballon	Choco-philo/jeu de connaissances	Jeu sportif	Choco-philo/jeu de connaissances	Mairie de Barberaz (Animation JO 2024)
16/04	Animaux de la ferme en Playmais	Parcours handisport	Origami printanier	Chasse aux œufs	Origami printanier	Mairie de Barberaz (Animation JO 2024)
17/04	<b>Sortie KABANE</b>	Fabrication de papillon	<b>Eco-Rando</b>	Multi Activités	<b>Eco-Rando</b>	Multi Ateliers
18/04	Jeu sportif	Peinture printanière	Récup Art	Après-midi Jeux	Récup Art	Après-midi Jeux
19/04	Jeu des statues	Recette pate à sel	Cuisine ton gouter	Choix des enfants	<b>Sortie pique nique Mont St Michel</b>	
Faune et Flore						
22/04	Choco-philo/jeu de découverte	Cree ton jardin	Choco-philo/jeu de connaissances	Parcours cohésion	Choco-philo/jeu de connaissances	Parcours cohésion
23/04	Atelier cuisine + Bibliothèque	Jeu sportif	Fabrication de bougeoir	<b>Sortie KABANE</b>	Fabrication de bougeoir - jeu de dé	Rencontre sportive avec l'APF (association des paralysés de France)
24/04	<b>Sortie autour du centre</b>	Fleur en pate à sel	Multi Activités	Puzzle bouteille	Prépare ton repas	Puzzle bouteille
25/04	Choix des enfants	Jeu musicaux	Choix des enfants	Ta Déco pour la Kermesse	<b>Sortie Bibliothèque</b>	Ta Déco pour la Kermesse
06/04	Multi ateliers	Kermesse	Cuisine ton gouter	Kermesse	Choix des enfants	Kermesse

Activités sportives

handicap

Sorties

Suivez-nous sur :



[www.amej.info](http://www.amej.info)