

STAGES DES VACANCES DE PRINTEMPS DU 15 AU 19 AVRIL ET DU 22 AU 26 AVRIL 2024



Pour tous nos stages, le départ ou le déroulement se fait place de l'église,
à La Ravoire (sauf contre indication)

Vous avez la possibilité de déposer et/ou récupérer vos enfants :

- le matin de 7h30 à 9h
- après le repas de 13h15 à 14h
- avant le repas de 11h45 à 12h15
- le soir de 17h15 à 18h30



INSCRIPTIONS À PARTIR DU VENDREDI 22 MARS 2024

- Pour les familles inscrites au prélèvement ou possédant un avoir :
par mail ou téléphone dès le vendredi 22 mars à 19h00.
- Pour les autres :
paiement à l'inscription lors des permanences .

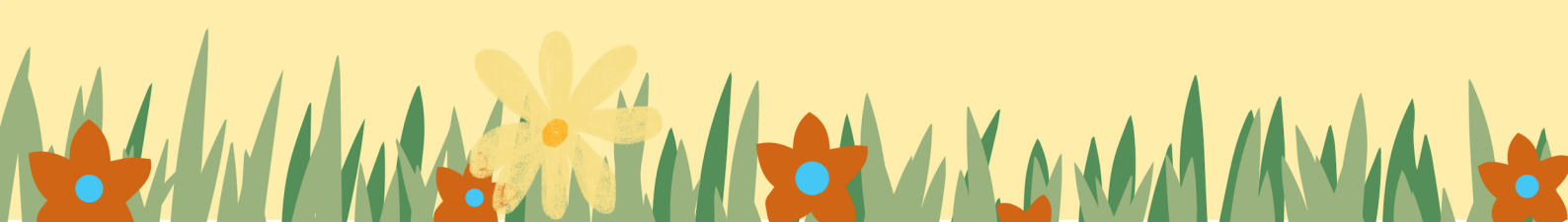


STAGE CREATIONS PRINTANIERES
du 15 au 19 avril de 9h30 à 11h30
pour les 5 à 12 ans



Objectif : laisser libre cours à sa créativité et à ses envies en dessinant
et créant avec la nature proposé par Elodie "Ca pétille"

Les créations finalisées pourront être emportées à la maison !





STAGE POTERIE

du 15 au 19 avril de 14h30 à 16h30
pour les 4 à 12 ans



3 formules possibles au choix :

2 JOURS :
lundi et mardi

2 JOURS :
jeudi et vendredi

4 JOURS :
lundi, mardi, jeudi
et vendredi

Découverte des différentes techniques de modelage de façon ludique. Séances encadrées par **Sophie Luline** (potière, céramiste), et une animatrice de l'AMEJ. Deux heures consécutives d'atelier. **Les créations finalisées pourront être emportées à la maison !**



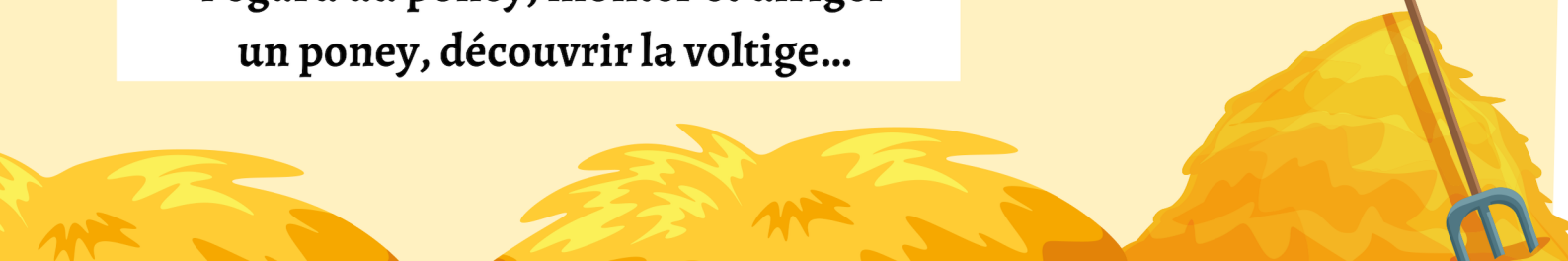
STAGE ÉQUITATION

du 22 au 26 avril de 9h à 12h
pour les 4 à 12 ans



Les enfants seront répartis en petits groupes durant deux heures d'immersion dans la vie d'un poney club ! Différents ateliers permettront d'apprendre : le soin à l'égard du poney, monter et diriger un poney, découvrir la voltige...

Transport jusqu'au poney club de Saint Hélène du Lac, assuré par nos soins.





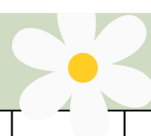
STAGE DESTINATION NATURE

du 22 au 26 avril de 13h15 à 18h30 pour les 6 à 12 ans
3 heures d'atelier

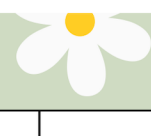


Pars à l'aventure en compagnie de notre superbe guide Victor Hausard !

Au programme, une immersion en forêt à travers un jeu de piste à la recherche des traces des animaux et des divers espèces d'arbres. Découvre également la pêche à l'épuisette en rivière ainsi que la confection d'un moulin, visite à l'observatoire des oiseaux !



TARIFS DES STAGES



Quotient Familial	0 à 289€	290€ à 559€	560€ à 701€	702€ à 900€	901€ à 1100€	1101€ à 1400€	1401€ à 1700€	1701€ à 2000€	+2001 €	Suppléments hors canton pour le stage
Destination nature	70	75	80	85	90	95	100	105	110	34
Poterie 4 jours	75	80	85	90	95	100	105	110	115	34
Poterie 2 jours	37	40	42	45	47	50	52	55	57	17
Équitation	140	145	150	155	160	165	170	175	180	41
Créations printanières	75	80	85	90	95	100	105	110	115	34



Pour les familles hors canton ne pas oublier de rajouter le supplément hors canton



Pour tous les stages,
navette gratuite sur inscription

avec lien possible depuis ou vers les accueils de loisirs.

Les inscriptions doivent obligatoirement
se faire durant nos permanences, et à partir du

22 mars 2024 19h00

AMEJ

centre d'animation socioculturel

www.amej.info

amejravoire@gmail.com

